

Soubor připravených Concept Cartoons pro volné použití ve výuce – Příloha diplomové práce

Autor: Daniela Šípová

Obsah

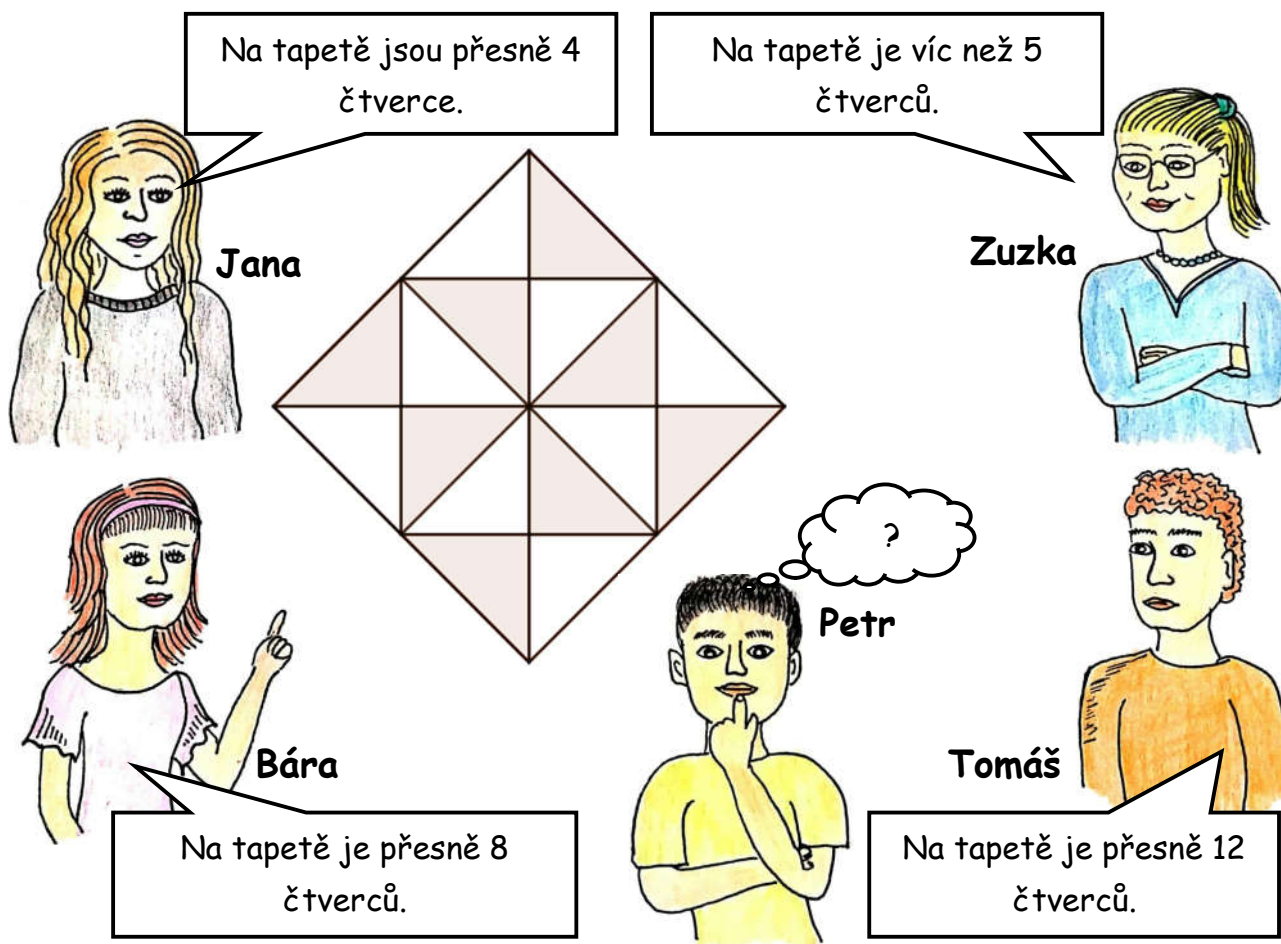
Ozdobná tapeta.....	2
Barevná dřívka	3
Odraz budíku v zrcadle	4
Papírový drak	5
Dlaždice.....	6
Kulečnickové koule	7
Jezero.....	8
Televize a úhlopříčka	9
Šikmá věž.....	10
Plošina do klece.....	11

Ozdobná tapeta

Téma: Opakování z 1. - 5. ročníku
Čtverec

Ročník: 6.

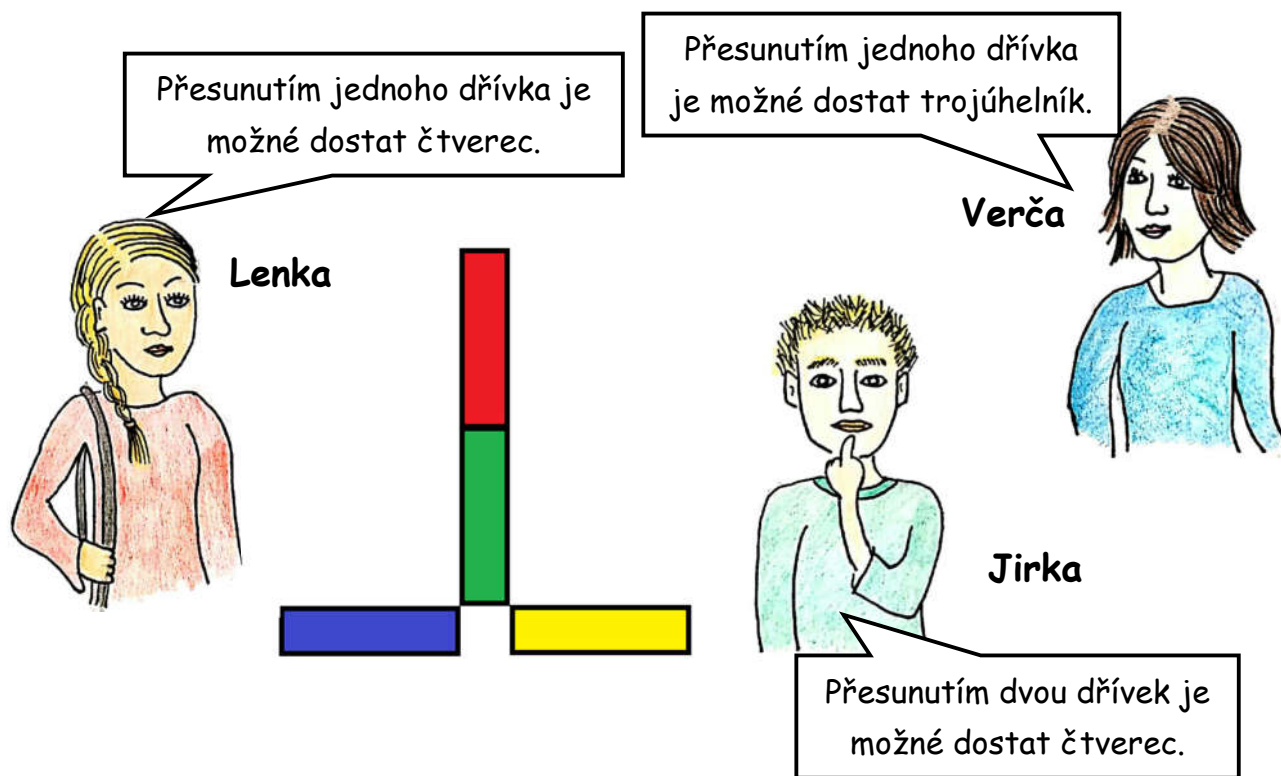
Ozdobná tapeta je složena ze 16 stejných trojúhelníků. Kolik čtverců se v ní skrývá?



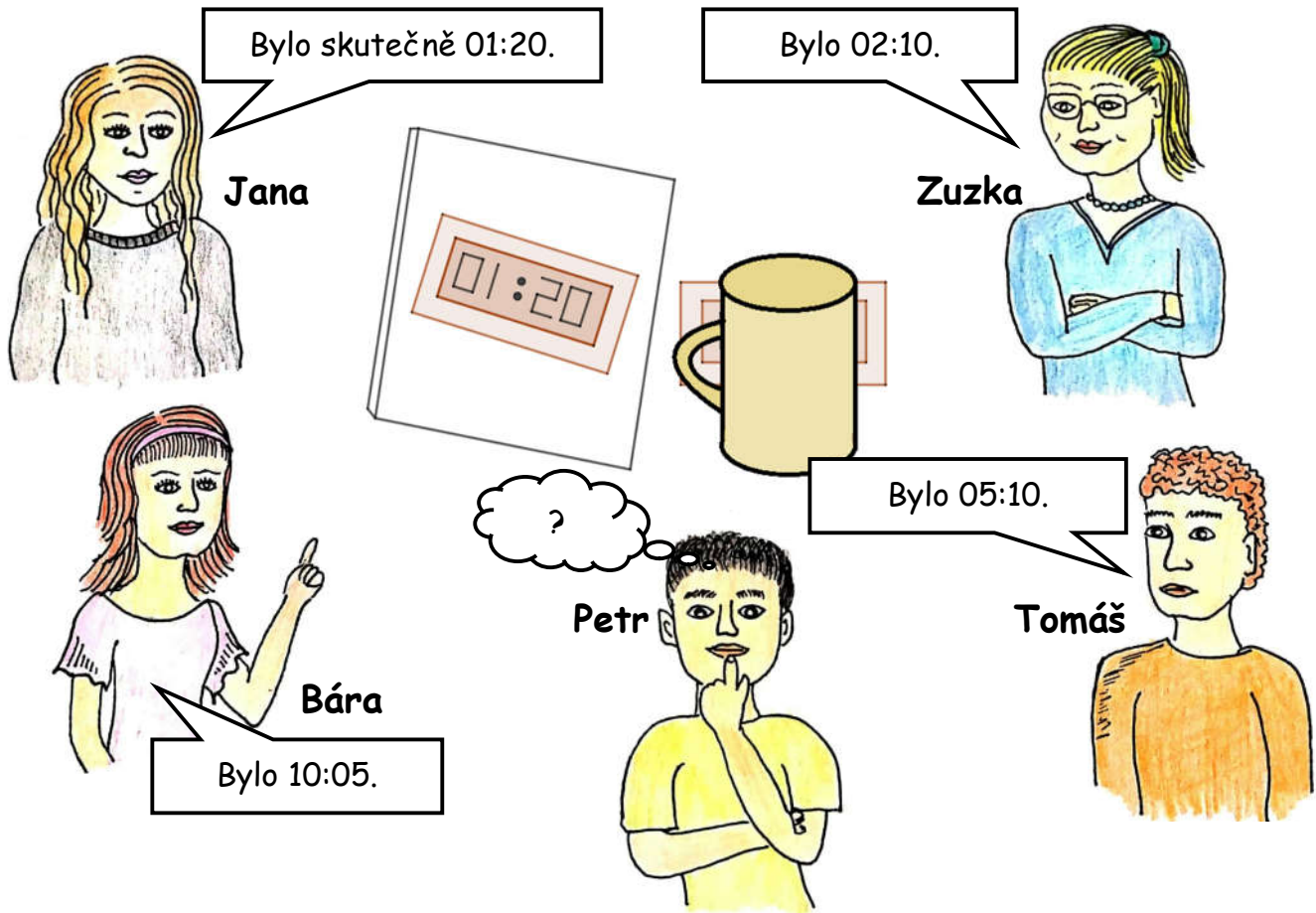
Barevná dřívka

Téma: Opakování z 1. - 5. ročníku,
Čtverec

Ročník: 6.



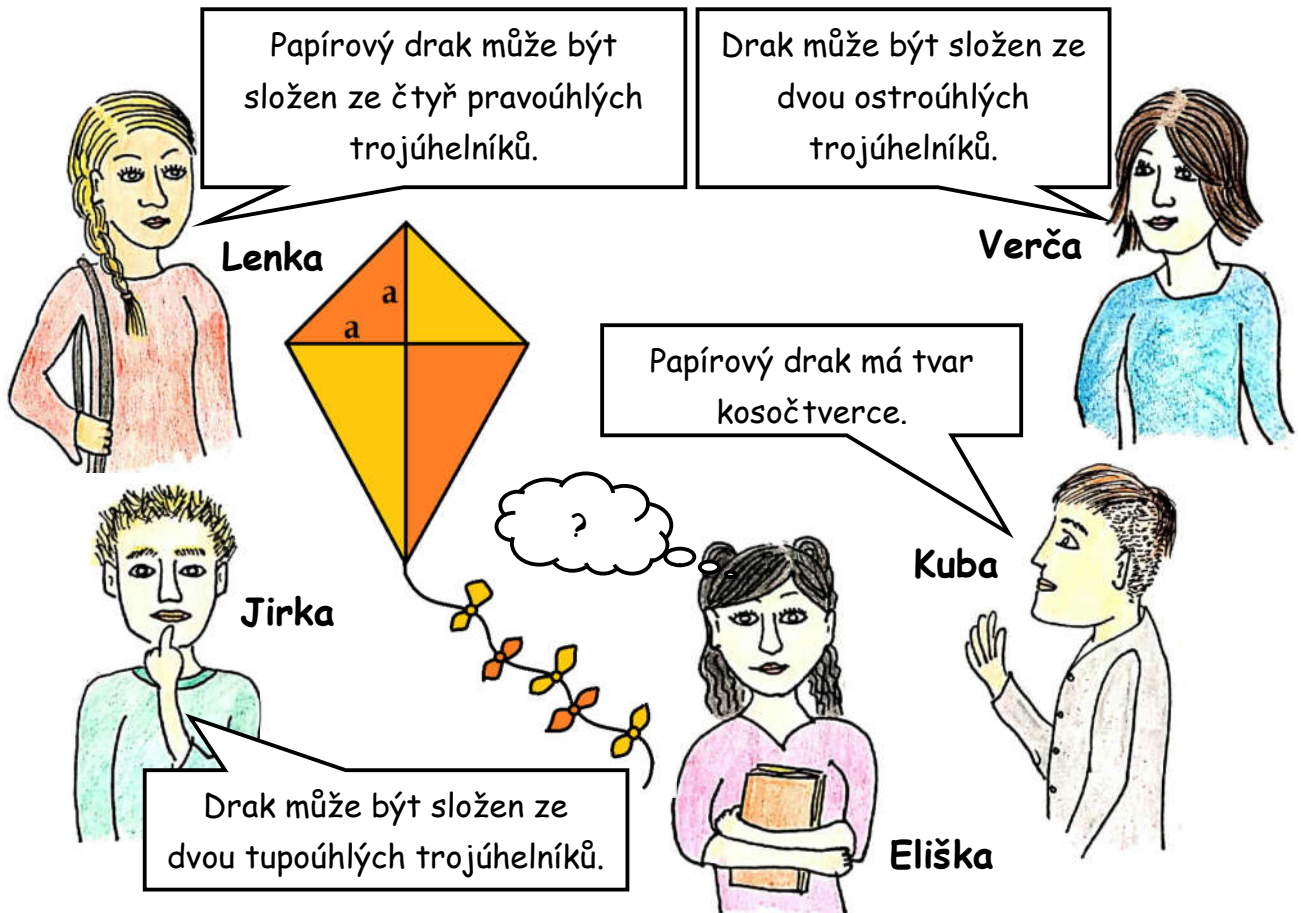
Znenadání ses probudil a uviděl odraz digitálního budíku v zrcadle. Kolik hodin bylo ve skutečnosti?



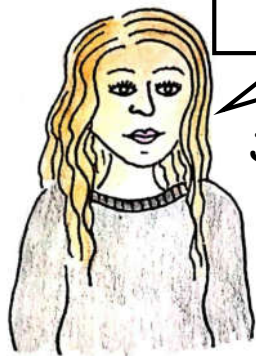
Papírový drak

Téma: Druhy trojúhelníků, kosočtverec

Ročník: 6.

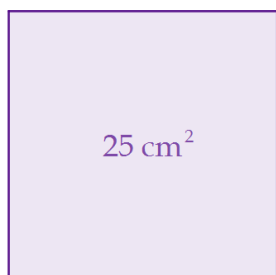


Obsah čtvercové dlaždice je 25 cm^2 .



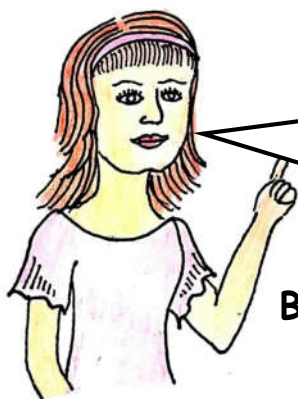
Pokud zdvojnásobíme velikost strany dlaždice, bude její obvod dvakrát větší.

Jana



Zuzka

Pokud zdvojnásobíme velikost strany dlaždice, bude její obsah dvakrát větší.



Bára

Pokud obsah dlaždice zmenšíme o 9 cm^2 , bude její obvod o 4 cm menší.

Kulečnickové koule

Téma: Poloměr a průměr kružnice,
desetinná čísla, obvod trojúhelníka

Ročník: 6.

Standardní průměr kulečnickové koule je 57,2 mm. Jak spočítáme obvod trojúhelníka, jehož vrcholy leží ve středech kulečnickových koulí?

Lenka Obvod vyznačeného trojúhelníka je $(57,2 \cdot 8) \cdot 3$ mm.

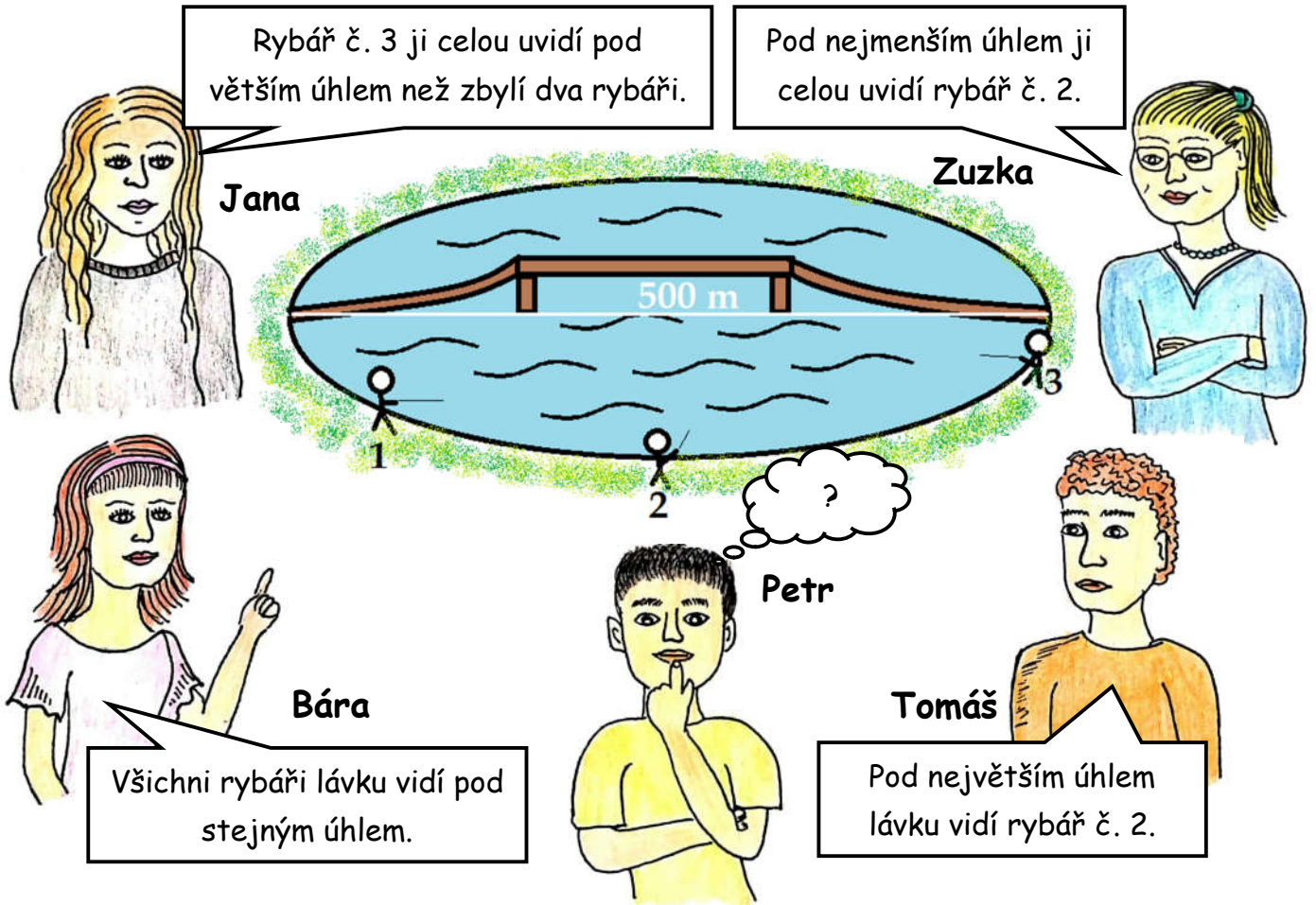
Verča Obvod trojúhelníka spočítáme jako $57,2 \cdot 9 + 28,6 \cdot 6$ mm.

Jirka Obvod trojúhelníka je $57,2 \cdot 5 \cdot 3$ mm.

Eliška ?

Kuba Obvod spočítáme jako $57,2 \cdot 12$ mm.

Sřídrem kruhového jezera vede dřevěná lávka.

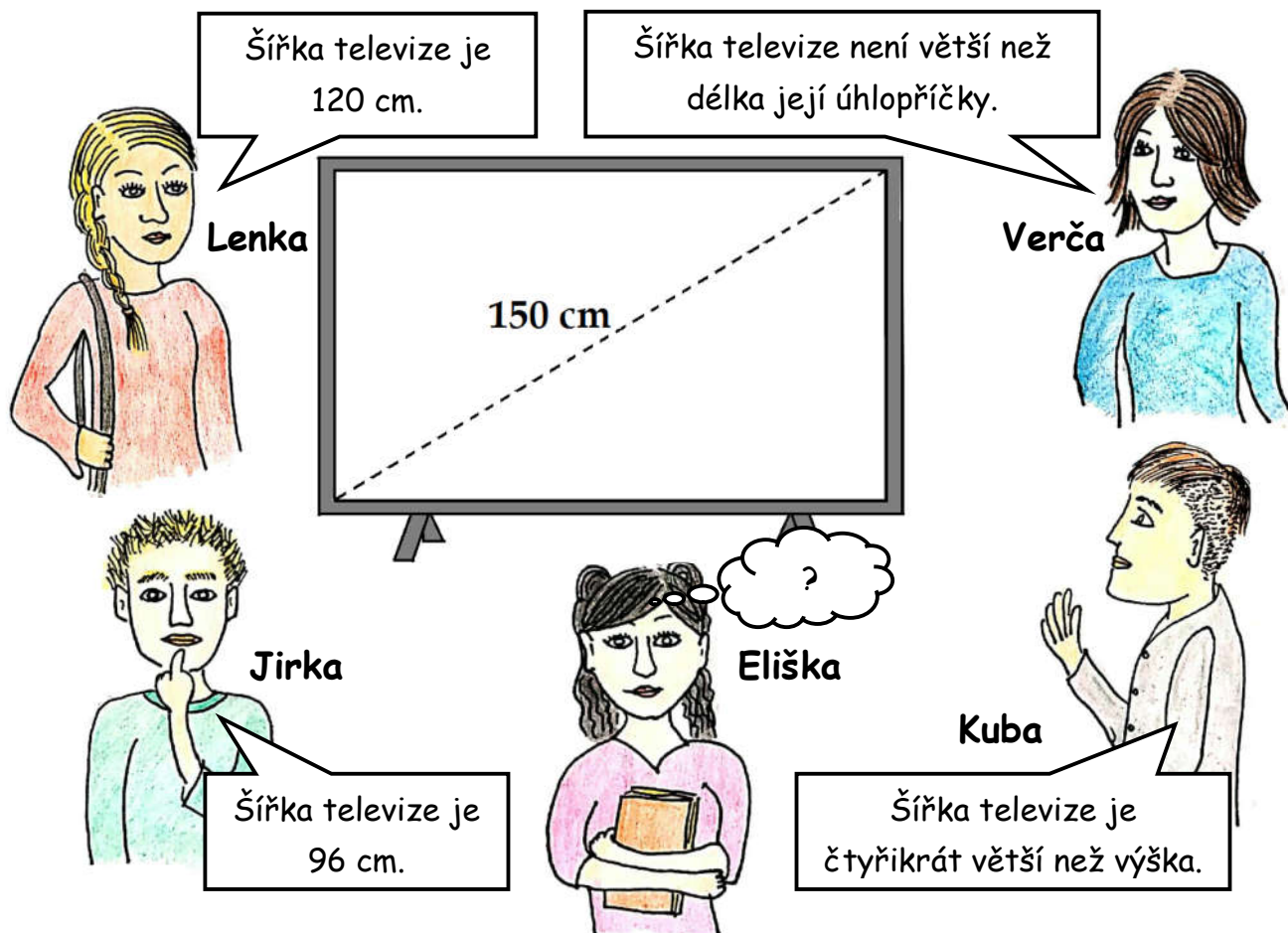


Televize a úhlopříčka

Téma: Pythagorova věta, poměr, lineární rovnice s jednou neznámou

Ročník: 8.

Šířka a výška televize jsou v poměru 4 : 3. Co platí pro šířku televize?

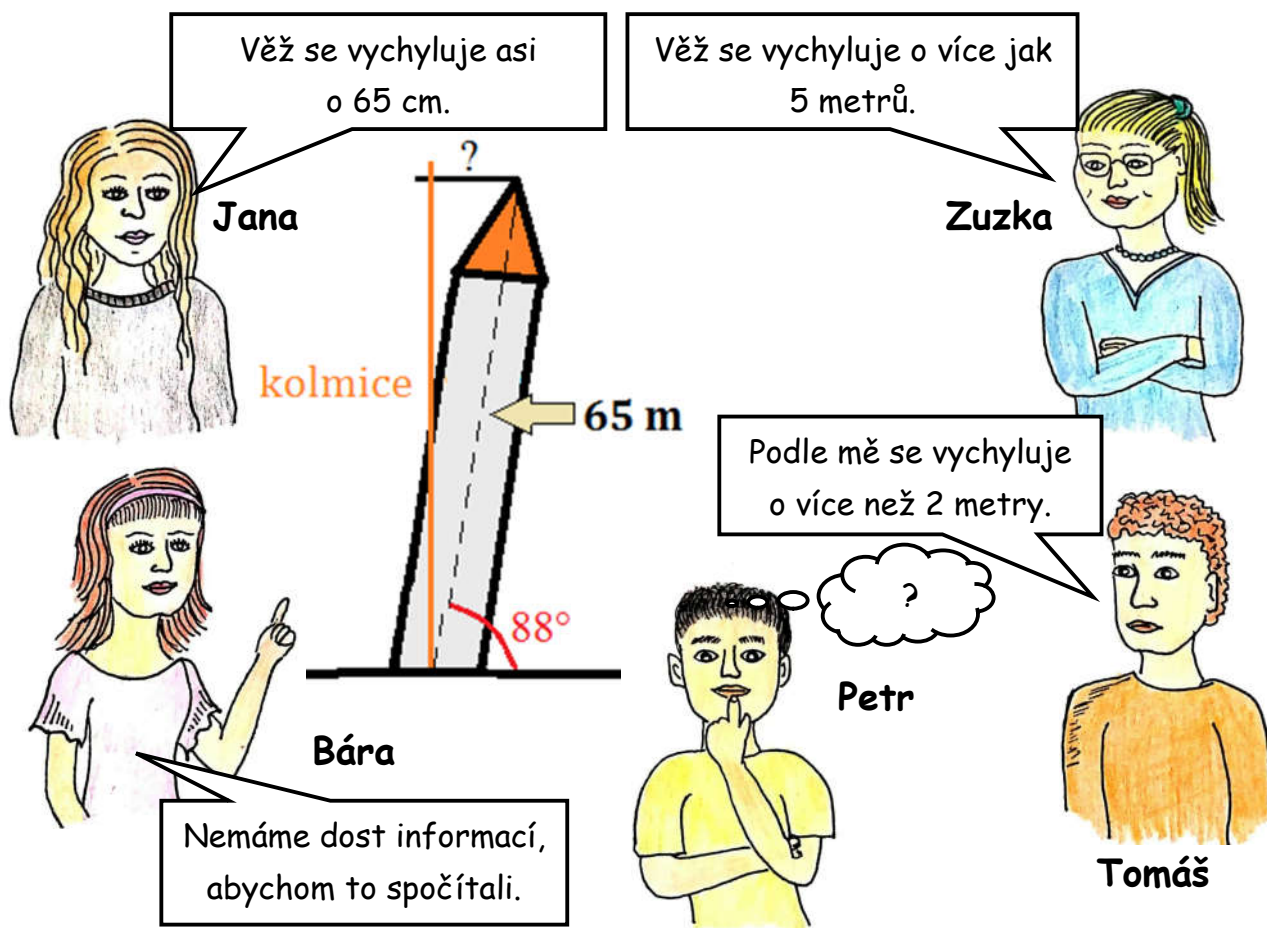


Šikmá věž

Téma: Podobnost, goniometrické funkce

Ročník: 9.

V Ústí nad Labem se nachází nejšikmější věž ve střední Evropě. O kolik centimetrů/metrů se vychyluje od kolmice?



Plošina do klece

Téma: Podobnost, goniometrické funkce

Ročník: 9.

Plošina do klece morčat měří 0,5 m. O kolik stupňů je plošina nakloněná vzhledem k vodorovné podlaze?

